



济南小拇指汽车维修有限公司
参与山东凯文科技学院高职教育人才培养
年度报告



二零一八年十二月

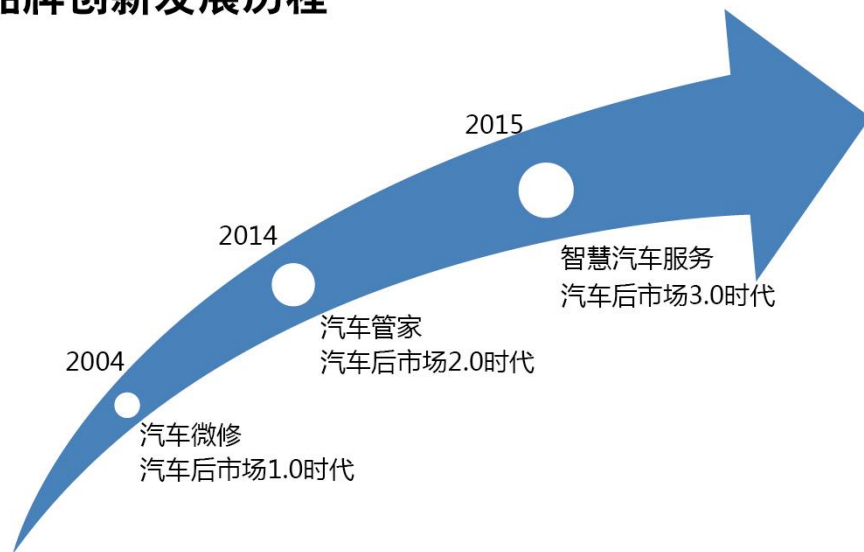
目 录

一、企业介绍.....	3
小拇指智慧汽车服务体系.....	4
二、参与办学.....	5
三、资源投入.....	5
投资设备一览表.....	6
四、参与教学.....	7
1. 人才培养方案修订.....	7
2. 校企合作共建培训基地.....	8
3.参与人才培养全过程.....	8
4.针对性职业技能培训，提高学生综合素质.....	9
五、存在的问题与挑战.....	10
1.就业思想转变.....	10
2.长效就业机制.....	11
六、取得成效与展望.....	11
（一）取得的成效.....	11
（二）展望.....	11
1.师资培养.....	11
2.专业建设.....	11
3.制度建设.....	12

一、企业介绍

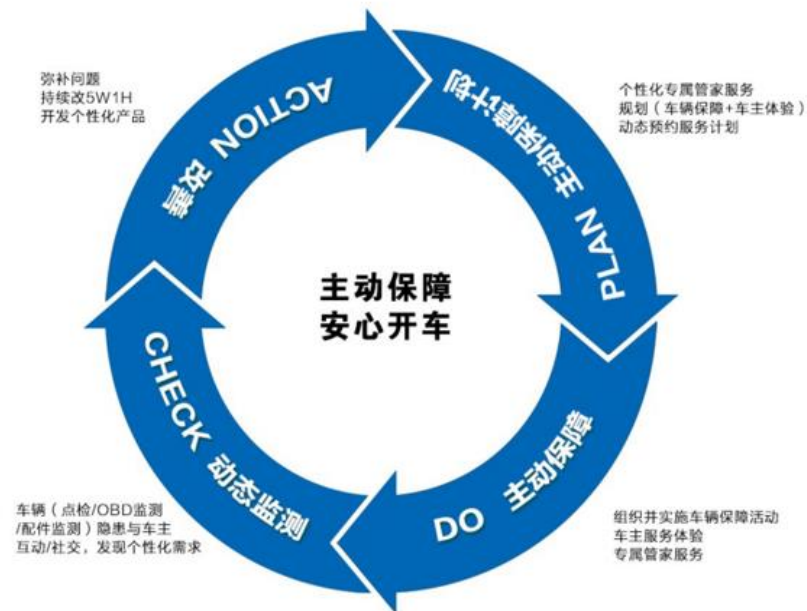
小拇指汽车维修有限公司创立于 2004 年，是中国汽车后市场特许连锁经营的领军品牌，中国连锁经营协会颁发的全国连锁百强品牌，中国汽车维修行业协会颁发的“中国影响力汽修连锁三强品牌”。小拇指始终坚持以诚信为品牌文化的核心，不断吸取国内外先进的技术和经验，结合中国汽车后市场的实际，构建了技术、督导、培训、产品、供应、市场、人力资源、经营管理、特许权等完善的连锁经营保障体系。门店遍布全国，并健康发展。小拇指品牌体系成熟、口碑良好、模式先进，在中国汽车后市场形成了独特的良性生态体系，潜力巨大。

品牌创新发展历程



2015 年，小拇指体系再次全面升级，借助互联网+、利用云计算、物联网、移动互联网信息技术，研发了智慧汽车服务体系，该体系以“主动保障，安心开车”的服务思想为核心，以智慧保障系统、拉勾文化为两大基本点，开发了智慧数据、智慧产品、智慧财务、智慧供应、智慧信息、智慧知识体系、智慧门店等，提供车主安全出行一站式智慧主动保障解决方案，结合小拇指的 PDCA 工作法，在用车、养

车、修车等各个环节提供专属管家服务，大大提高了个性化客户关系过程管理、员工持续成长管理、配件供应链联动管理等方面的系统效率，加速提升连锁组织运营能力，开创智慧汽车服务 e 时代。



小拇指智慧汽车服务体系

小拇指汽车维修服务体系是在不断地创新和升级中进化的。小拇指独创的 QSRS 车身量子快漆系统，奠定了汽车微修专家的地位；率先实施的品牌服务商积分管理办法是中国连锁行业成功的创新实践；汽车管家服务体系引领了汽车后市场个性化专属服务模式先河。小拇指善于创新，敢于创新，在创新中不断进化，在创新中引领发展。2015 年，小拇指借势互联网+，开创了智慧汽车服务 e 时代。2016 年，小拇指引入源自德国的“系统保障”的快修理念，推出“五大汽车管家保障系统”，在国内开创了高效的商业模式，给广大车主提供有保障的服务及全新的修车养车消费体验。



二、参与办学

2018 年 3 月，学校与小拇指汽修联盟签署了合作协议，合作共建了汽车机电维修实训中心、汽车钣喷修复实训中心、汽车美容与装具实训中心、汽车安全与检测实训中心。四个中心与校内汽车工程训练中心融为一体，一面为社会服务一面承担教学实训。实现了校企深度融合，学生不出校门就可得到企业生产环境下的实训教学，获得教学促生产，生产促教学的双赢效果，有效提高了汽车人才培养质量。

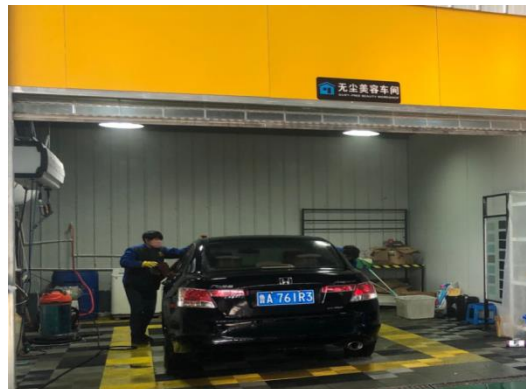
三、资源投入

山东凯文科技职业学院与小拇指汽修联盟根据合作协议共同投资，合作共建了汽车机电维修实训中心、汽车钣喷修复实训中心、汽

车美容与装具实训中心、汽车安全与检测实训中心四个生产性实训中心，总资产 268 万元。



汽车机电维修实训中心



汽车美容与装具实训中心



汽车钣喷修复实训中心



汽车安全与检测实训中心

投资设备一览表

仪器名称	规格	单价(万元)	数量	总价(万元)
汽车环保检测线	汽油线	20	2	40
汽车环保检测线	柴油线	15	1	15
汽车安全检测线	乘用车线	70	1	70
汽车机电维修工位	通用型	15	3	45
汽车整形工位	通用型	20	2	40
汽车喷漆工位	通用型	18	2	36
汽车美容工位	通用型	12	1	12
全自动洗车工位	乘用车专用型	10	1	10
合计				268

四、参与教学

1. 人才培养方案修订

校企合作推进教师与企业之间的交流，促进专业学习领域的教学实施内容与企业岗位人才技能需求相结合，准确把握企业、行业、产业人才需求变化，密切跟进调整人才培养方案，将学生在校三年划分三个学习阶段，第一阶段在校培养学生基础知识、基本素养，是学生养成自我学习、自我规范、自我督促的学习生活习惯，第二阶段通过校企合作项目教师和小拇指培训中心教师面向项目学员授课，培养学生职业规范、职业基本知识、职业基本技能，第三阶段小拇指维修中心进行实习的双向选择，通过双选后的学员进入企业，由企业指导教师、校内项目指导教师共同指导学员的企业实习，努力培养学员毕业时顺利通过培训中心组织的毕业考核。

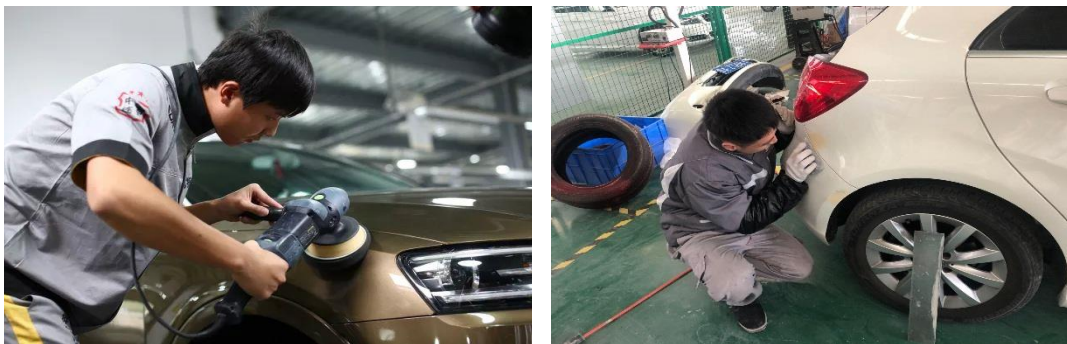
能力素质模型对应课程

经营管理思维	《互联网经济下的门店经济学》 《如何正确的认识客户价值》
团队协调与激励能力	《新思维模式下的团队激励》 《游戏化竞争机制》
SA督导培养能力	《门店计划/制度的制定与落地》
技师督导培养能力	《快修保养场地讲解》
员工生态环境打造能力	《如何解流水营盘之困》
门店HR管理能力	《门店SA工资、技师工资核算》 《门店SA招聘》
语言表达能力	《怎样与保险公司谈合作》
执行力	《思维、计划、执行》



2. 校企合作共建培训基地

基于校企合作需求，引入小拇指培训中心的建设标准，采用与小拇指维修中心的设施、设备和仪器，建设基础设施和设备，面积近3000平方米，由小拇指维修中心提供实训用车、教学车辆台架系统、发动机实训台架、专用工具、专用检测仪和资料。实训中心布置按照小拇指维修中心标准布置，理实一体化教学模式，实现理论区域与实训区域“零距离”，实训区域营造真实的车间环境，培养学生职业素养和操作规范，使学生毕业前就成为符合技师要求的全面人才，做到“无缝上岗，轻松胜任”。



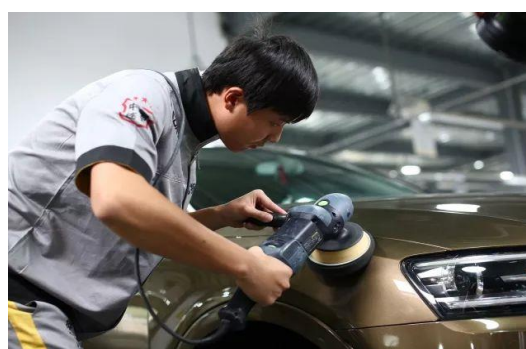
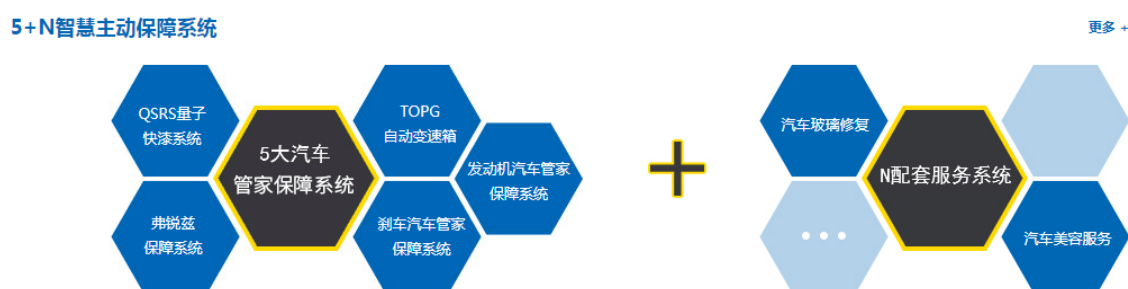
学生正在进行汽车检修实训

3. 参与人才培养全过程

小拇指汽修联盟承担山东凯文科技职业学院汽车工程学院高职汽车检测与维修技术专业学生的生产性实训，将学生的学习过程分成

4个不同的阶段，每个阶段都设有预定的教学目标和合格标准，采用任务驱动、案例驱动、项目驱动和岗位驱动等灵活多样的教学方法，使学生的知识水平、专业技能和综合素质迅速得到提高，不仅能大大提高学生的就业竞争能力，还为其职业生涯的发展奠定坚实基础。

在应用技术方面：QSRS量子快漆：QSRS量子快漆系统融合吸收国内外科技成果，在材料、工艺、设备、人员培训、督导管理等方面进行了改进。五大汽车管家保障系统：“五大汽车管家保障系统”即是“TOPG自动变速箱管家保障系统”、“SafPASS刹车管家保障系统”、“弗瑞兹汽车空调管家保障系统”、“ZOOMM发动机管家保障系统”和“QSRS量子快漆汽车管家保障系统”，与校内教学实训相结合提高了学生的实际工作技能。



学生在进行汽车检修实训

4.针对性职业技能培训，提高学生综合素质

为提高汽车营销与服务专业学生的综合管理素质，小拇指汽修联盟与汽车工程学院联合对汽车营销与服务专业学生进行“店长特训

营”培训，该项内容采用一对一现场讲授+实操的培训方法，遵循“少讲多练”原则，结合创新式训后落地指导考核模式，为汽车后市场服务企业培养负责任、懂经营、善管理，能够行使店长行政权力，为企业持续创造利润的职业经理人（店长）。

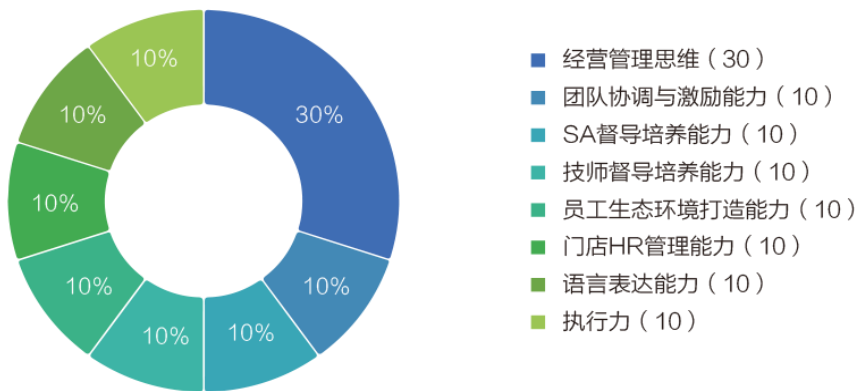
店长特训营培训模式



店长特训营终极目标



店长能力素质模型



五、存在的问题与挑战

1.就业思想转变

随着信息化社会的发展，各个行业就业机会增多，由于汽车售后服务岗位实习待遇相对较低，学生就业思想发生较大的变化，不愿意从事汽车售后服务业，导致学生在课程学习或者实习过程中出现思想波动，甚至产生退出项目的想法。

2.长效就业机制

目前校企合作中学员大部分仅是在课程完成后，在企业承担实习生的角色，学员在实习结束后，能否在企业就业和学员是否愿意留在企业存在着一定的矛盾，订单班的长效就业机制有待完善。

六、取得成效与展望

（一）取得的成效

经过近一年校企双方的共同努力，完成了教学实训软硬件的建设，对 16 级汽车检测与维修技术和汽车营销与服务两专业的学生进行了实训，教学效果良好，达到了预定计划要求。我们将不断地加深和拓宽校企合作内容，实现育人与企业效益共赢。

（二）展望

1.师资培养

以专兼结合、双师素质为目标，强化师资队伍建设。加强教师培训，利用不断完善的实训条件，举办教师培训班，提高教师的专业水平；组织教师参加职业资格证书考试；提高教师的教学水平和创新能力，培养出复合型、创新型高层次汽车人才。

2.专业建设

以工程教育认证为目标，搞好专业建设。学习研讨工程教育专业认证的基本理念、专业标准和实施方略等方面的资料，参照工程教育专业认证的标准修订人才培养方案；根据行业产业需求，不断完善课程体系和课程内容；并结合企业人才调研进行教学改革，实现学生就

业、企业需求、学校培养三方的无缝对接。

按照“教学、培训、研发”一体化的思路，完善实训中心功能建设，不断提高实训设备利用率和为地方经济发展服务的功效。

3.制度建设

建立完善的顶岗实习管理机制，深化校企合作人才培养模式。逐步建立完善的顶岗实习管理机制，强化过程监督和企业成绩认定，逐步完善校企合作管理办法。