

山东舜和酒店集团  
参与菏泽职业学院高等职业教育人才培养  
年度报告

学校：菏泽职业学院



企业：山东舜和酒店集团



2022年12月

# 山东舜和酒店集团参与菏泽职业学院 高等职业教育人才培养年度报告 (2023)

山东舜和酒店集团是政府主管部门认证的“产教融合型企业”，注重深入开展校企合作，共同培育行业人才。

舜和常年与省内外 20 余家本、专科院校保持紧密的合作关系，其中与菏泽职业学院等 9 家院校共同携手创造产教融合新模式，自 2013 年起，陆续开办学制为三年的“舜和酒店管理精英班”40 余个，为 1000 余名学习酒店管理专业的学生提供了理论知识学习、业务技能实践和管理能力提升的优质平台。

舜和积极贯彻落实《国家产教融合建设试点实施方案》等文件精神，不断探索新的人才培养方案，打造特色实习管理模式，推进合作教学机制创新，促进校企“双元”育人。紧密围绕“共建实训基地、共建师资队伍、共建课程体系、共同评价管理、共同教学研究、共促招生就业”开展校企合作工作，实现了学校、企业、学生、家长、行业共赢的合作目标。

通过校企合作的深入开展，当年的“舜和酒店管理精英班”学生逐渐成长为酒店行业的精英人才，为行业、企业人才培养做出了积极的贡献。同时，也为舜和战略发展提供了有力的人才支持。

## 一、企业概况

山东舜和酒店集团创立于 1995 年 10 月 18 日，是一家专业从事

酒店策划、投资、经营、管理的大型集团化企业。2002年，舜和率先提出了以商务文化为主题的酒店概念，引领了旅游酒店业新的发展模块，被公认为中国商务酒店第一品牌。

多年来，舜和先后投资兴建了山东舜和酒店、天禧舜和酒店、天发舜和酒店、舜和国际酒店、舜和枣庄酒店五家高星级酒店。旗下经营的“舜和巴西烤肉”、“舜和海鲜”、“舜和德国餐厅”更是成为享誉国内的著名餐饮品牌。

2020年新冠疫情背景下，舜和积极倡导“分餐制健康用餐文化”，率先提出了“用餐安全与食品安全同等重要”的核心思想，起草了国家标准 GB/T 39002—2020《餐饮分餐制服务指南》。

2021年11月，旗舰店舜和国际酒店成功创建金钥匙国际联盟全国标杆酒店，全国首家宣贯并试行2021版《金钥匙5C品质评估标准》高品质运营的标杆酒店。

舜和旗下各酒店在经营管理中所取得的成绩受到了业界同仁的一致赞誉，众多同行纷至取经，成为酒店、餐饮行业学习交流的目的地。

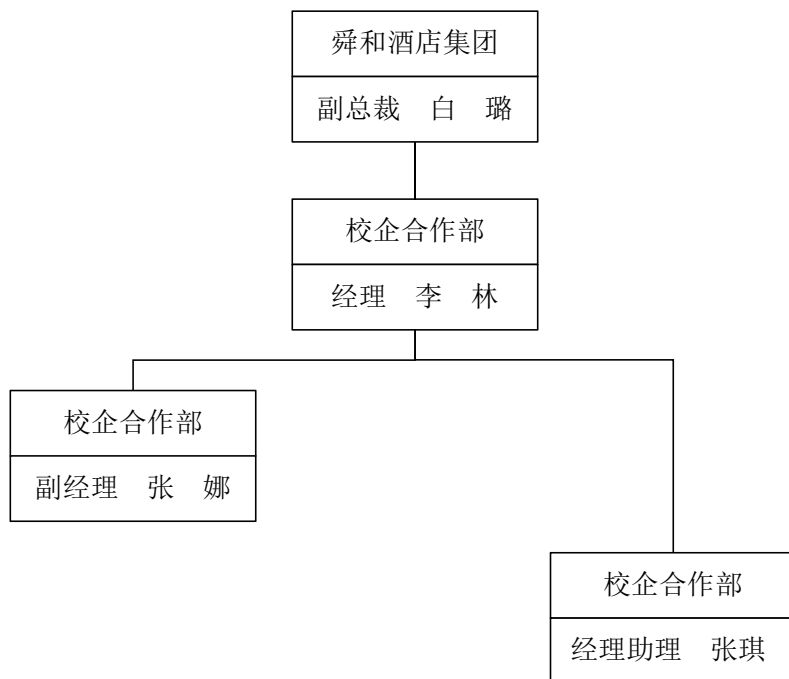
“舜和”是国家审批通过的“产教融合型企业”，常年着力开展校企合作工作，与高校携手培育行业人才，与诸多院校建立了长期、稳定的校企合作关系，深入开展“酒店精英人才培养项目”，倾力为校企合作注入雄厚的资金、先进的经营管理理念、丰富的行业资源、特色的实习激励机制，为学生提供广阔的实习、就业、发展平台，成为领军行业的校企合作伙伴。

## 二、企业参与办学总体情况

### 1、设立“集团校企合作部”

舜和高度重视校企合作，将其列为集团人才战略的重要组成部分，该板块由集团副总裁白璐女士负责。2018年初，舜和成立“校企合作部”，专题负责校企合作项目建设、校企人才培养方案制定及实施、人才职业规划与设计等工作。

#### (1) 舜和校企合作部组织架构



#### (2) 舜和校企合作部部门职能

①学习国家产教融合校企合作相关文件，探索、设计产教融合校企合作新模式，宣传、维护校企合作品牌，开发合作院校；

②与合作院校共建实训基地、共建双师队伍、共建课程体系、共同教学研究、共同评价管理，产学研一体化，实践校企合作新模式；



③组织、参与开展各类校企互动教学活动；

④组建校企合作订单班学生、招募实习生、促进毕业生就业发展。

## 2、成立“舜和企业大学”

2019年3月，舜和正式成立“舜和企业大学”，为校企共同开发理论与技能课程及教材、共同做好“双导师”师资队伍的建设与管理、共同组织对教学过程和结果的考核评价、共同进行项目研发与技术服务等提供全方位支持。



## 三、企业资源投入

### 1、共建实训基地

舜和为合作院校实训室建设提供文化、技术、教学、资金、设备方面的支持。将企业文化及职业精神融入教学展示区，将教学视频、“码”上学习、教学软件、教学模具引入实训室，让学生在实操教学中接触更加真实、前沿的工作场景，从而提升学生的专业技术能力。

根据各合作院校专业实习需求，舜和酒店集团提供旗下各酒店的前厅、客房、餐饮等核心经营部门的岗位供学生实习。并提供专业、规范、特色的教学实训、顶岗实习管理机制。让学生通过、实习获得良好的行业认知、专业技能训练及管理能力提升，如学生实习期间表现优异，还可获得岗位晋升的体验机会。

## 2、提供资金支持

舜和每年用于校企合作项目的投入资金约计 200 万元，包含“舜和班”学生学业津贴、挂职教师津贴、横向课题经费、课题研究奖金、技能大赛类活动赞助、设备设施投资等。为持续深入地开展校企合作提供了支持和保障。



## 四、企业参与教育教学改革

为充分发挥校企双方的优势，创新现代酒店管理人才培养模式，提高人才培养质量和针对性，舜和与菏泽职业学院开展深度校企合作，运用产教融合理念打造特色订单培养模式，组建“现代学徒制·舜和酒店管理精英班”（简称“舜和班”）。

### 1、共同招生

校企双方共同开展“舜和班”的招生宣传工作，共同设计招生宣传材料，通过广泛宣传完成招生计划。

组织开展“舜和班”项目的宣讲工作，并对报名学生进行面试选拔，面试通过学生的学生都将获得来自舜和的“录取通知书”。同时

学校、企业、学生签订三方协议，共同组建“舜和班”。

## 2、企业资助

企业为学生提供三年学费学业津贴，教学实训及顶岗实习期间还为学生发放实习津贴。组建“舜和班”后，企业为学生免费量身定制职业班服，配发全套的班服、皮鞋、化妆品等。每名学生在三年内获得的企业学业津贴总计约 5 万元。





### 3、互动教学

举行开班仪式后，企业陆续派出师资团队入校进行形体礼仪、前厅客房服务与管理、餐饮服务与管理等一系列理论和实操课程的互动教学。



舜和为校企合作班学生的认知实践活动提供现场教学及组织设计，支持校企资源共享，采用第二课堂、线上课堂等形式改变学生教学场景，丰富教学互动形式与行业认知渠道。







舜和利用自有云学习平台，为“舜和班”学生申请个人学习帐号，开展线上教学、线上考评，为实现远程培训、实景培训提供了有力的支持和保障。

## 五、助推企业发展

随着舜和酒店集团逐年的快速发展，为实现整个集团的战略发展目标，企业将人才梯队的建设作为重要的人才战略。舜和酒店集团与菏泽职业学院的校企合作，有力的助推了舜和酒店集团人才梯队的建

设，为酒店行业高素质人才的储备与培养打下了坚实的基础。

本合作专业目前已有 2019 级、2020 级、2021 级三届订单班学生，其中 2019 级与 2020 级订单班学生已完成在企实训实习，毕业生留企就业率在 50%以上，职位晋升率在 80%以上，且均在舜和旗下各酒店各部门中发挥着重要作用。

## **六、面临挑战与展望未来**

### **1、面临挑战与问题**

#### **(1) 企业教学能力、培训力度有待提高**

目前舜和为院校提供的师资在实践教学方面能力足够，但理论教学水平需要提高，在课程改革方面还有提升空间。今后舜和要与院校进一步合作，通过教学方法、课程改革培训等方式提升企业师资综合能力，进而将院校和企业专业课程方面进行内容融合，同时提高集团内训质量。

#### **(2) 参与院校合作科研力度需要加大**

除了在师资培养、课程建设、实习管理等方面合作，舜和与菏泽职业学院之间应成立科研技术团队，共同进行科研项目开发、技术改造等工作，共同受益于科研成果。

### **2、未来展望**

山东舜和酒店集团将依托舜和企业大学，与菏泽职业学院在办学体制机制建设、人才培养模式创新和课程体系构建、师资队伍建设、实训条件和社会服务能力建设方面继续深入合作，坚定产教融合、校企合作之路，坚持“六个共同”理念，推动校企合作向更深更广的方

向发展。

2022年是总结山东舜和酒店集团参与菏泽职业学院高等职业教育教学人才培养成果的一年，在参与职业教育发展工作中离不开学院的支持和帮助，舜和一定继续坚定不移的开展校企合作工作，为高等职业教育作出新的更大的贡献。