

企 业 年 报

企业名称（印章）：日照金蚂蚁装饰工程有限公司



合作院校（印章）：山东外国语职业技术大学



日照金蚂蚁装饰工程有限公司参与高等职业教育 人才培养年度报告（2023）

一、企业概况

日照金蚂蚁装饰工程有限公司成立于2017年，是一家专业从事家装、工装设计、施工、后期软装配饰于一体的装饰企业，并于2020年进军青岛市场，在青岛黄岛区开设分公司。企业拥有20多名资深设计师、30多支专业施工队伍、20多名专业管理人员，良好的售后服务与诚信保证，承诺为客户提供专业、真诚的完美贴心服务。

高标准、严要求、优化设计、精心施工、管理规范、后期服务及优良的企业形象是金蚂蚁人的追求目标；坚持以现代、时尚、亲和的定位塑造品牌形象，致力于为消费者提供高品质的设计、施工、产品和服务。公司管理科学、工作严谨、质量过硬、服务到位，客户满意度高，在日照地区拥有较高影响力、市场占有率的精品装饰公司，致力于引领着本地区装修行业新发展。

二、企业参与办学总体情况

公司与山东外国语职业技术大学环境艺术设计专业达成深度合作伙伴关系。在高职专科环境艺术专业的人才培养目标、人才培养模式、专业设置调整等方面提出建议、意见和发展规划；同时对教学模式改革、实习内容创新、教师的顶岗挂职锻炼等领域提供支撑和帮助。

（一）改革培养模式

公司助力该校以提高学生技能水平为目标，按照“公司用人需求与岗位资格标准”来设置课程，建成“公共课程+核心课程+拓展方向课程+辅助教学项目”为主要特征的专业课程体系。其中核心课程可以根据本公司需求适当增减，教学项目是完全按照公司需求，在课程专家、企业技术骨干和该校专业教师的共同努力下开发适合企业的项目课程，并由企业专家和专业教师共同来承担教学任务，尤其是专业实训环节。

（二）改革教学模式

公司助力该校以适应职业岗位需求为导向，改革教学方法，加强实践教学，着力促进知识传授与生产实践的紧密衔接，以公司生产场所作为教学的重要阵地，注重能力培养和技能训练，促进知识学习、技能实训、工作实践的融合，推动教、学、做的统一，实现学生全面发展。

（三）创新实习内容

公司助力该校以人才培养对接用人需求、专业对接产业、课程对接岗位、教材对接技能为切入点，深化实习内容改革。将所学专业分解成若干个岗位，再将每个岗位分解成若干个技能模块。根据其专业人才培养标准要求，结合行业的人才需求和岗位要求，科学、合理提炼岗位核心技能，注重实践性和可操作性。

三、企业资源投入

（一）企业有形资源投入

1. 公司提供青岛日照两家直营店供学生就业实习。主材展厅 3000 多平（只青岛公司展厅投入装修资金 300 万）。以下是公司主材展厅的一部分。

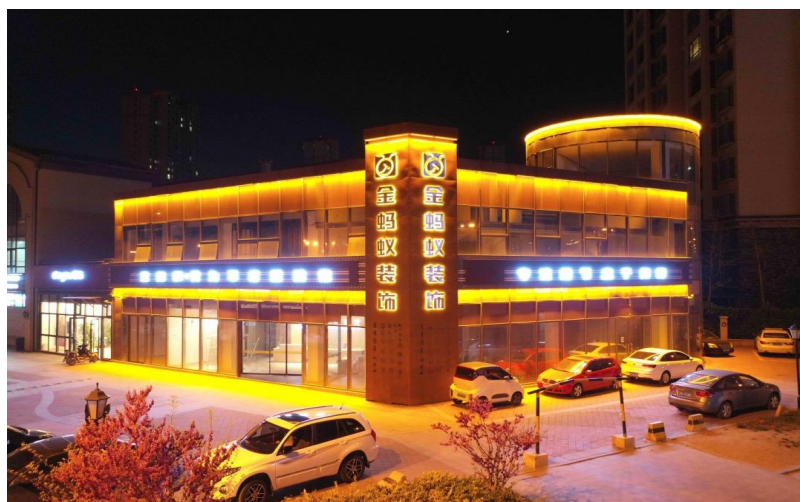


图 1 青岛公司门店



图2 日照公司门店



图3 公司主材展厅（1）

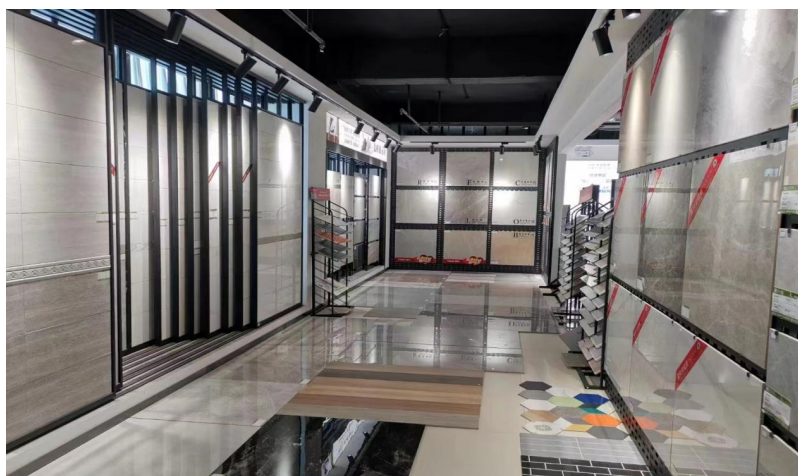


图4 公司主材展厅（2）

2. 公司为该校实习生提供 200 多个家装在工地供学生“实战演练”，对接实战项目，并提供实习津贴。实习训练期间完成相应相关项目并通过考核后，实施奖励机制。



图 5 在施工现场

(二) 企业人才资源投入

公司拥有一批专业精湛、资历丰富的设计师团队，如设计总监肖玉龙，从业经验 12 年，擅长北欧，现代简约，欧式，轻奢，新中式等风格，曾获中国国际设计周日照设计十佳品牌人物；主任设计师于向清，从业年限 7 年，拥有较高的设计水平和手绘表达能力，曾担任该校《室内灯光与色彩》课程企业讲师；主任设计师李帅，从业年限 7 年，擅长北欧，美式，轻奢，新中式等风格，多个在施工第，曾获第七届 Hi-Design 室内设计大赛“卓越设计奖”等。

除设计师外，金蚂蚁的巡检人秉承“专注细节，终于纯粹”的理念，对每一个工地、每一道工序进行巡检，每一次的巡检都是对工艺的精益求精，客观验收每一个工地。

四、企业参与教育教学改革

(一) 派遣设计师深入校内课堂开展教学工作

自本公司与该校开展合作以来，一直秉承“合作共赢”的宗旨，为该校的专业

建设、教学改革提供力所能及的帮助。2022年，公司设计师于向清参与该校的专业课程教学。

通过深入课堂教学，工程师们将社会所需的技术、知识及案例资源带进课堂，工程师也从该校中学到了较先进的教学手段、方法，提升自身的教学能力。

查看课表

班级编号: 19HJYS01 2021-2022学年第2学期19级环境艺术设计1班的课表

打印

节次	星期一	星期二	星期三	星期四	星期五	星期六	星期日
上午	1						
	2	08224019 建筑线描写生 李修波 1-9周 6#教学楼A301			08224019 建筑线描写生 李修波 1-9周 6#教学楼A301	08224018 室内灯光与色彩 于向清 1-9周 A702 (待升级)	08224018 室内灯光与色彩 于向清 1-9周 A702 (待升级)
	3		08222001 中外建筑史 孙钦飞 6-9周 6#教学楼B305	08126003 设计实训 张念龙 1-9周 D205 (视频编辑实训室)			
	4						
5				08222001 中外建筑史 姜秀杰 1-4周 6#教学楼A305			
下午	6		08126003 设计实训 张念龙 1-3,5-9周 D205 (视频编辑实训室)		08222001 中外建筑史 孙钦飞 5,6-9周 6#教学楼A305		
	7					08222001 中外建筑史 姜秀杰 1-5周 6#教学楼A305	
	8						

关闭

图6 设计师于向清参与课堂教学明细

(二) 共享企业优质教学资源

公司除了参与该校的教学改革之外，还积极为学科专业的建设和发展提供力所能及的帮助。2022年，为帮助该校2020级环境艺术专业《软装与陈设设计》课程开展产教融合工作，公司联合该校专任教师鲁晓燕，共享金蚂蚁主材合作品牌资源，带领学生走进企业调研学习，有效提高了课程效率和学生的实践能力。



图7 学生走进企业调研学习 (1)



图8 学生走进企业调研学习（2）

（三）助力“双师型”教师队伍建设

为校方建立“双师型”教师队伍提供支持。公司提供相应的工作岗位供该校的老师进行挂职锻炼。2022年8月底至今，接受田书雨老师、王艳老师赴我公司进行挂职锻炼，了解最新设计动态，学习新工艺新材料，反哺于教学。



图9 挂职教师在施工现场

五、助推企业发展

通过公司的深度参与，该校学生在毕业时已完全具备公司准员工的综合素质，公司可优先与学生（学徒）签署准员工意向协议，减少毕业生寻找工作的等待时间。同时，根据公司实际需求推荐毕业的学生，协助推荐优秀学生到其他企业工作。

公司接收 2020 级 8 名环境艺术设计专业学生进入企业实习，为公司发展提供人才储备。同时，环境艺术设计教研室助力公司新业务发展，进行横向课题研究，为企业提供智力支持。

六、问题与展望

（一）遇到的问题

校企合作还不够深入，教材开发和课程开发仍需企业与该校教师进一步探讨研究。

（二）未来的展望

1. 人才培养

通过校企合作的不断加深，促进环境艺术设计的建设，进一步完善该校人才培养模式，并就课程安排和教材开发做出详细的规划和安排。

2. 社会服务

本着提高行业技术水平，加大该校与其他相关行业的合作与交流的目的，向全行业提供优质服务，实现资源共享，共同培养环艺方向人才，实现人才共享。