



企业参与高等职业教育 人才培养年度报告(2023年)



广东雷诺医疗科技有限公司



惠州卫生职业技术学院

目 录

一、企业概况	1
二、企业参与办学总体情况	3
三、企业资源投入	3
四、企业参与教育教学	4
(一) 开展现代学徒制人才培养, 优化双主体育人机制	4
(二) 校企共融, 打造高素质“双师型”教师团队	5
(三) 政校行企联动, 共建惠州市儿童青少年近视防控基地	5
(四) 校企联合, 共建产教融合实训基地	7
(五) 校企携手, 共育高素质技能人才	10
五、助推企业发展	10
六、问题与展望	12

广东雷诺医疗科技有限公司
企业参与高等职业教育人才培养年度报告（2023）
（眼视光技术专业）

一、企业概况

广东雷诺医疗科技有限公司（雷诺眼镜、雷诺眼科）经三十年的稳步经营发展至今，拥有四十多家直营的眼镜门店和眼科门诊，遍布惠州全区域及重庆等，全国近 300 名员工，拥有一支由主任医师、副主任医师等带领的专业技术团队，其中专业验光技术人员及专业定配技术人员占比超 50%，配置有和国际同步的先进眼科仪器设备，雷诺人始终秉承“提供专业服务，守护视力健康”的使命，为广大市民提供专业眼镜验配、近视防控、视觉训练、斜弱视治疗及各种眼保健服务。是一家集眼镜验配、视光、医疗、科研、教学为一体的专业连锁企业。

三十年专业技术、优质服务获得客户普遍好评，得到了主管部门的高度认可，先后获得“惠州名优产品”、广东省名牌产品、“守合同重信用企业”、“尊师重教先进单位”等诸多荣誉，也是广东省眼健康协会副会长单位、惠州市计量行业协会会员单位、惠州市医保定点医疗机构、惠州市视力残疾定点康复机构和定点评估机构、惠州市儿童青少年近视综合防控指导中心工作站，同时被市教育局授予承担惠州市幼儿园、中、小学学生眼健康体检及科普宣教工作。

同时与惠州卫生职业技术学院联合筹建了全日制大专“眼视光技术”专业及“眼视光技术”专业学徒制、共建产教融合型基地、成立

雷诺视光产业学院等。同时，与南京师范大学中北学院签订“大学生实习就业基地”，与广州卫生职业技术学院眼视光产业学院签订“实践教学基地”，为企业及行业发展源源不断地供给了可靠的高素质专业技术人员。



图1 广东省名牌产品



图2 广东省健康协会副会长单位

二、企业参与办学总体情况

2014年12月，广东雷诺医疗科技有限公司与惠州卫生职业技术学院校企双方在“合作办学、人才共育、资源共享”思想指导下签订了校企合作协议书，并于2015年联合创建眼视光技术专业，人才培养目标是培育行业急需的高素质、复合型技术技能人才。共建校外实践教学基地，推进校企双元主体“全员育人、全程育人、全方位育人”三全育人路线及实践实习合作。共同制定人才培养计划、联合建设校内外实践教学基地、共同组建高质量“双师型”教师团队、紧贴行业现状推进项目化模块化教学改革。通过8年的合作，广东雷诺医疗科技有限公司成为广东省视光行业优秀企业、惠州市当地最大的视光服务集团。眼视光技术专业成为学校特色专业，该专业学生综合素质出众，社会认可度高，近年来专业学生参加各类比赛频频获奖，其获奖级别到达国家级、省级，优秀眼视光技术专业人才就业率常年保持领先，近3年保持在100%。深度融合的合作，校企双方形成共生、共长的良好局面。2022年2月25日，惠州卫生职业技术学院与广东雷诺医疗科技有限公司再度签署校企合作协议书。校企双方就订单式人才培养、校内外实训基地建设、门诊发展规划、科技研发推广等诸多领域达成合作共识，拓展了产业链条，形成了多点、多元支撑的发展格局。

三、企业资源投入

企业深度参与专业建设与人才培养，投入资金与人力资源全力支持眼视光技术专业办学。企业投入资金建设校内外实践基地，校企合作建设实践基地分为校内外两大板块，校内实训基地占地面积从200

多平方米扩展到 630 平方米(含眼科中心),共设 5 间实训室 7 项实训区域,配备 1 间能容纳 130 人的理论教室,功能分为主客观验光区、眼科检查区、接触镜验配区、低视力康复区、视功能训练区、制镜综合实训、专业知识教授与职业鉴定理论考核区域,可提供超过 200 个工位。建设学院门诊部眼科中心,眼科中心设验光室、诊室、治疗室、检查室、药房等功能室,服务学生实习实训、企业员工培训等。截止目前为止投入超 500 万元用于校内实训基地的建设。企业投入师资力量,参与专业教学:一是承接大量专业课程的教学。以校内授课、企业见习、集中培训、岗位一对一“师带徒”、顶岗实习等多种形式完成教学任务,落实实践教学与理论教学学时比例达到 1:1 或以上,提高综合应用型实训的比例。合作以来,年均提供专业教学课程超 200 学时,包含接触镜验配、眼镜营销、眼镜定配等。

四、企业参与教育教学

(一) 开展现代学徒制人才培养,优化双主体育人机制

从 2019 年校企签订高职眼视光技术现代学徒制《校企合作协议书》开始,已经连续 4 年开展“招工即招生、入企即入校、企校共同培养”的现代学徒制人才培养。校企双方派出骨干教师负责课程内容,共同制定了人才培养方案和课程体系,双方保持每半年升级一次人才培养方案和课程体系,2022 年学年度共完成人才培养近 500 个课时。教学中,校企教师联合传授知识技能,采用项目教学法、案例教学法等教学方法,开展基于项目团队的探究式合作学习,课堂教学采用真实项目。尤其来自企业一线的专业师傅的教师,带领学生真正参与企

业的运营过程,体验企业文化和学校文化的异同,让学习更有指向性,为自身技能打下坚实的基础。现代学徒制模式也为学生提供了通过参加实际工作来考察自己能力的机会,开阔学生的知识面,扩大眼界。并且,也鼓励学生参与创新创业活动,为有创业意向的学生和团队提供技术和场地的支持。基于现代学徒制人才培养模式实现工学交替、实岗育人,培养了符合行企业需求的高素质技术技能型人才。

(二) 校企共融, 打造高素质“双师型”教师团队

为提升人才培养质量,以校内外技术专家为骨干,组建高素质“双师型”队伍。在 2022 年学年度企业派出 10 名技术骨干分别负责眼镜定配技术、眼镜维修与检测技术、眼镜营销实务、眼镜店管理、接触镜验配技术、眼科学基础,辅助了验光技术与眼屈光技术八门课程,共开展近 400 个课时。企业教师已经成为学校专业课教师队伍的重要组成部分。同时,学校积极选派优秀专业教师到医院、企业实践锻炼,鼓励专业教师参与行业活动,将企业实践作为专业课教师的基本职责。由此形成高水平专兼职教师教学团队,协同开发专业教学标准、岗位技能等级标准、课程标准、教材等,并将行业、企业岗位需求融入教育教学各环节,实现适应新技术、新业态、新模式的高素质技术技能人才培养。

(三) 政校行企联动, 共建惠州市儿童青少年近视防控基地

为贯彻落实习近平总书记关于学生近视问题的重要指示精神,按照教育部等八部委《综合防控儿童青少年近视实施方案》和《广东省综合防控儿童青少年近视实施方案》的要求,市委宣传部、市卫健局、

市中心医院、广东雷诺医疗科技有限公司、学校等单位联合，政校行企联动，建立了儿童青少年近视综合防控指导中心，在 2019 年~2021 年三年期间相互配合建设综合防控儿童青少年近视体系，实现全市视力筛查及爱眼知识科普，围绕近视防控工作进行智能化、信息化改革，建立全社会近视防控工作共同体。

三年时间，共计完成了全市约 2600 所次学校 245 万人次学生视力及屈光状态筛查，建立可追踪电子化档案；举办“爱眼护眼进校园”宣讲约 200 场次，覆盖人数约 3 万人。面向学校、学生以及家长发布了“近视防控 10 条”视频及宣传资料，全方位普及科学的近视防控知识。

校企双方共同打造“惠州市儿童青少年近视防控科普基地”并于 2022 年 9 月被惠州市教育局授牌。为加强儿童青少年近视防控工作效果，企业斥资近 20 万元在校内打造惠州市儿童青少年近视防控科普基地，并且，学校还联合校内校企合作企业共同打造校园安全科普教育基地，包括生命健康安全基地、视力健康基地。



图 3 惠州市儿童青少年近视防控科普基地



图4 惠州市儿童青少年近视防控科普基地

(四) 校企联合，共建产教融合实训基地

自2015年校企签订校企合作，开展产教融合人才培养模式，至今已联合培养七届眼视光技术专业学生，学生总数近500人。校企共建校内实验实训中心，包含验光实验室、配镜实验室、斜弱视与双眼视觉实验室、角膜接触镜实验室、框架眼镜实验室、接触镜实验室等，累计投入建设经费1832256.62元。

2021年，校企联合在学校附属医院共建眼科技术及眼视光中心，中心占地面积为132 m²，由企业负责进行基建建设、装修两层楼业务用房，眼科设备等，并于2021年9月正式运营。中心承担学生岗位认知、专业实训、顶岗实习等实践教学任务；承接教师参观、调研及双师型人才培养等工作任务；并且，可作为校内外专业人员讲学、培训、继续教育等是教学场所。实现校企之间的信息、人才、技术资源与物质资源共享，深化教育教学改革。



图 5 附属医院眼科技术及眼视光中心

为充分发挥校企双方的优势，发挥职业技术教育为社会、行业和企业服务的功能，为企业培养更多高素质、高技能的应用型人才，同时也为学生实习、实训和就业提供更大空间。校企合作，对教学用房进行扩建及完善，专业实训面积从原来 200 多平方米增加到 550 平方米左右。企业投入建设资金 320690.5 元，对实验实训中心原有功能室重新改造布局、扩充及设备更新，改造及设备更新；并且，企业对学校原门诊部约 80 平方米工作用房，根据眼科门诊设置标准，改造为学院门诊部眼科中心，设验光室、诊室、治疗室、检查室、药房等功能室。中心既是企业的工作场地，又是学校的实训中心，可同时满足企业开展业务功能和学校“教学做一体化”实训功能。

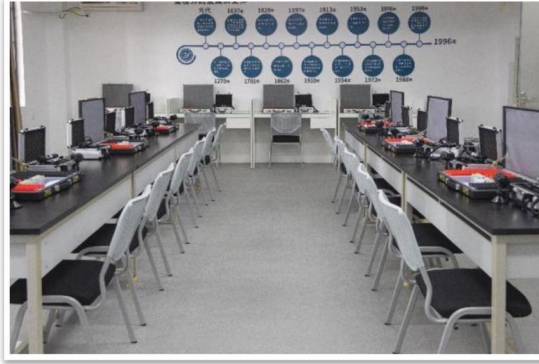


图 6 视功能实训室、主客观验光室、眼镜加工及检测室等实验实训中心

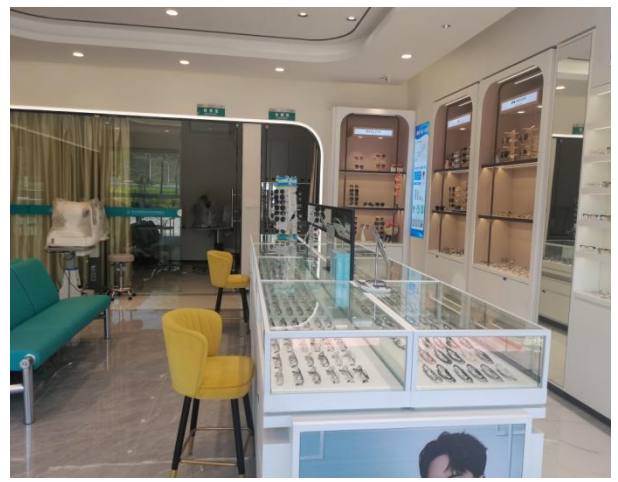


图 7 学院门诊部眼科中心

（五）校企携手，共育高素质技能人才

校企以专业为契合点，整合校内外教学资源，通过共建校外实践教学基地，实现人才共育，进一步提高学生职业实践技能水平，提升毕业生的就业质量。为提升人才培养质量，校企加强在企业实践学生的管理。一是学生进入企业阶段，通过举办“拜师礼”，企业领导、区域负责人及带教老师与实习生进行别开生面的见面仪式，使学生更快融入企业。二是针对学生进行 1 对 1 或者 1 对 2 的教学模式，每周一例会、每月一集训跟进实习生实习情况，确保实习生教学质量。三是企业教研处对以往学生培养课程进行升级改造，让课程更加合理化、专业化、系统化。如功能片的测量方法、渐进验配方法、眼解剖与屈光知识、雷诺验光流程、视功能常规五项检查等，熟悉基础的验光技能，熟练操作验光流程，了解公司产品如镜架、镜片的品牌、材质、价格，以及隐形眼镜的验配流程等。学生通过企业实践，认知了行业，认识了自我，对未来也有了更加明确的职业规划。

五、助推企业发展

自 2015 年开展校企合作至今，双方以眼视光技术专业为契合点，坚持产教良性互动、校企优势互补，坚持走高质量发展之路。通过校企合作，产教融合，广东雷诺医疗科技有限公司凸显以下突出优势，包括：**牌子硬、门店多**，雷诺拥有“广东省名牌产品”称号、“惠州名优产品”称号，旗下四十多家眼镜门店、眼科门诊，服务网络遍布惠州市各区各县、重庆等区域，为惠州市 600 万市民提供视光服务，影响和推动了整个惠州市乃至广东省视光行业的发展。场地充足：

广东雷诺医疗科技有限公司旗下眼镜门店、眼科门诊四十余家，门店众多，在惠州地区的实践教学及实习场所实用面积达 6200 平方米。加上员工近 300 人，总资产过亿，实力雄厚，可为学生校外实践教学、实习提供良好支撑条件。**专业实力强：**作为全国卫生产业企业管理协会视光产业分会会员单位、广东省视光学学会会员单位，雷诺拥有一支由多名主任医师、副主任医师带领的 专业眼科医疗团队，企业内专业人员占比达 72%。**秉持“仁德心、立视界”服务社会，**长期组织医疗队、义工服务队到社区、学校、公司厂企等开展公益眼健康讲座、义诊送药、免费维修保养眼镜等活动，行动从惠州辐射至西藏朗县。2020 年新冠疫情爆发，雷诺向抗疫一线多次捐赠防护镜、口罩等防疫物质，获得“爱心捐款助力抗疫”企业称号。企业深度参与职业教育事业建设，赋能技术技能人才培养，获得良好社会声誉。2022 年 5 月企业被评为“广东省第二批产教融合型企业”，2022 年 8 月被广东省教育厅认定为“大学生校外实践教学基地”。



关于广东省第二批产教融合型企业入库培育的通知

信息来源: 社会发展和就业收入分配处 时间: 2022-05-19 18:06:42 字体: [大] [中] [小]

粤发改社会函〔2022〕748号

各地级以上市发展改革局(委)、教育局、工业和信息化局、人力资源社会保障局,有关省属普通高校、职业院校(含技工院校)、相关企业:

根据《国家发展改革委、教育部关于印发<建设产教融合型企业实施办法(试行)>的通知》(发改社会〔2019〕590号,以下简称《办法》)和《广东省建设培育产教融合型企业工作方案》(粤发改社会函〔2019〕3514号,以下简称《方案》),经各地级以上市发展改革部门及省属高校、职业院校(含技工院校)

附件1		
广东省建设培育的产教融合型企业名单(第二批)		
266	惠州市	惠州雅姬乐化妆品有限公司
267	惠州市	惠州市天虹商场有限公司
268	惠州市	广东得胜电子有限公司
269	惠州市	敏华家具制造(惠州)有限公司
270	惠州市	惠州市豪鹏科技有限公司
271	惠州市	广东乐营教育投资有限公司
272	惠州市	广东雷诺医疗科技有限公司
273	惠州市	广东易乐生健康管理有限公司
274	惠州市	惠州市世济堂健康管理咨询有限公司
275	惠州市	惠州市百姓大药房医药连锁有限公司

图8 广东省第二批产教融合型企业

六、问题与展望

虽然学校与广东雷诺医疗科技有限公司在人才共育、师资共享、基地共建等方面取得了一定的成绩,但校企合作的政策法规与管理机制尚需健全;校企双方已联合成立视光产业学院,但联合办学、在人才培养规划上建立有效的校企合作运行机制和体制,还待双方探索。

校企双方将努力扎实推进视光产业建设再深化、再拓展、再突破,培养适应和引领视光产业发展的高素质技能型人才,促进产业链、教育链、创新链与人才链的有效衔接。在原有合作的基础上,加大校企深度融合力度,以“服务产业、精准育人、创新发展”为目标,共同推动人才培养模式的改革与创新,建成特色鲜明的校企深度融合产业学院,实现产学深度合作,延伸教育链、服务产业链、支撑供应链、提升价值链,培养同市场需求相适应的高素质技术技能人才。