



惠州城市职业学院

CITY COLLEGE OF HUIZHOU

惠州城市职业学院
企业参与高等职业教育人才培养
年度报告(2023)



二〇二二年十二月

目 录

一、企业概况	1
二、参与办学情况	1
三、资源投入情况	2
四、参与教学情况	4
(一) 课程体系	4
(二) 师资队伍情况	5
(三) 课堂教学与教学模式	5
(四) 晚修晚辅	6
(五) 晚辅导安排表	6
(六) 学生部分学习成果展示	6
(七) 项目/案例完成率	8
(八) 活动比赛	9
(九) 第九届“北大青鸟杯”IT精英挑战赛	9
(十) 北大青鸟奖学金颁奖典礼	10
(十一) 学生关怀	11
(十二) 主题班会、职业素养课	12
五、合作助推企业发展情况	13
六、问题与展望	14
(一) 主要问题	14
(二) 合作展望	14

一、企业概况

惠州市新方舟职业培训学校是北大青鸟授权加盟公司。

北大青鸟的教学理念：教育改变生活！教学为本、师爱为魂，通过专业的教学和就业训练，不仅教会学生扎实的专业知识和技能，同时让学生懂得感恩、分享、坚持，让学生学习变得有内驱力，有上进心，阳光、积极、乐于分享，使学生在职业发展上更有持续力；

我们坚持就业教育秉承“诚毅精勤”之校训，7年来累计培养超过2000多名计算机专业IT人才。获得众多荣誉与奖项，先后获得北大青鸟集团“校企融合优质服务奖”“优秀教学质量奖”“优秀就业质量奖”。

惠州新方舟职业培训学校一直坚守职业教育就是就业教育，为企业用工、学生就业解决了问题，为社会做了贡献，而且让学生在就业后有持续的发展力，北大青鸟职业教育始终以岗位需求为本，立足于行业岗位技能，以永不妥协的教育品质，为学员提供优质、全面的教学资源，为企业输送符合岗位要求的亟需人才，让学员学有所成、企业用有所用。

二、参与办学情况

在国家大力发展职业教育的大环境下，本着资源共享、优势互补、合作共赢的原则，深入开展资源整合和产教融合，惠州城市职业学院与北大青鸟惠州校区校企共建计算机应用（北大青鸟方向）专业，双方的资源深度融合，探索以企业需求为主导的校企联合培养人才的新

模式，以学校和企业双管理的教学方式，培养新一代的计算机软件编程人才。

开展校企合作办学以来，改变了以往职业教育教学普通教育化的现象，逐步走上现代职业教育“以立德树人为根本，以服务发展为宗旨，以促进就业为导向”的办学路径。

校企合作为学生提供了实训、实践场所和资源，弥补了职业学校教学设备、教学资源不足的问题。提高了职业学校的办学质量。

学校办学质量和效益明显提高，开展校企合作办学以来，学生动手实践能力得到增强，职业技能得到提高，大大提高了就业率。

在对学生的管理体制上，体现双主体原则。校方和企业方分别同时配置专业的管理人员，并依据专业人做专业事的原则进行适当分工。在常规教学运行和学生管理等方面应以学校为主；在专业建设发展以及科研创新等方面应以企业为主。企业对北大青鸟班级专门配备了班主任及具有丰富实践经验的专业技能老师，共同参与学生管理工作和授课。

自 2020 年签订校企合作协议后，双方友好互惠，建立了长期稳定的校企合作战略伙伴关系。希望继续与学校同理合作，并持续努力，争取在教学、实习、就业、科研等方面与学校开展深度合作，获得更多成绩。

三、资源投入情况

- 1、搭建两个满足学生上机需求的实验机房；

表 1 企业投入实训设备情况 16 栋-510 机房配置（共 53 台）

CPU	i3-9100F（散）
主板	七彩虹 H310M-K/T 全固版
散热	金河田散热器
内存	金泰克普条 8GDDR4-2666
内存	金泰克普条 8GDDR4-2666
显卡	铭瑄 gt-710
SSD	威刚 SP580240GB
硬盘	500G 机械硬盘 2 个
机箱	积至 n2
电源	金河田智能芯 480GTX（额定 300W）
显示器	金正 22 英寸
键鼠套装	爱国者键鼠套装
课程	星华 UI 设计工程课程、计算机一级等级考试课程

表 2 企业投入实训设备情况 16 栋-608 机房配置（共 61 台）

CPU	i5 9400F 六核主频 2.9G, 睿频 4.1G
显卡	七彩虹 FT710 2G
内存	威士奇 16G DDR4 2666HZ 原装内存
机械硬盘	希捷 1000G
固态	昂达 120G
主板	技嘉 H310M S2
机箱	防辐射机箱
电源	TT450
显示器	追星者 E2262Q
鼠标键盘	办公高手光电鼠标键盘
CPU 散热器	超频散热器
课程	星华 UI 设计工程课程、计算机一级等级考试课程

- 2、提供 3 门公共选修课；
- 3、每年根据实际情况提供赞助活动费用；
- 4、提供初中级编程相关知识培训；
- 5、捐赠笔记本电脑 30 台（华为笔记本电脑配置：I5CPU+16G 内存+512G 固态硬盘）；
- 6、设立奖学金，一等奖一名，奖学金 2000 元，二等奖三名，奖

学金 1000 元每人，三等奖 5 名，500 元每人，奖学金每年评选一次。

7、配备专业班主任进行班级管理，配备专业技能老师授课；每班年度总课时 600 到 800 节之间。

四、参与教学情况

（一）课程体系

提供了以企业真实项目为核心内容的课程体系，并且安排具有丰富实践经验老师进行授课。专业共建的教学课程如表 3 所示：

表 3 校企合作共建课程情况

学期	授课老师	专业课程	周课时（每班）	总课时（每班/20 周）
第一 学年	苏盛盘	《设计基础（Photoshop）上》	6	120
	苏盛盘	《设计基础（AI）》	6	120
	苏盛盘	《短视频制作》	4	80
	苏盛盘	《计算机应用基础》	4	80
	李锐浩	《设计基础（Photoshop）上》	6	120
	苏盛盘	《设计基础（AI）》	6	120
	李锐浩	《短视频制作》	4	80
	李锐浩	《设计基础（Photoshop）下进阶》	6	120
	苏盛盘	《设计基础（Photoshop）下进阶》	6	120
	李能子	《人工智能》选修	4	80
				总课时（每班）：600
第二 学年	李锐浩	创意设计《Illustrator 广告设计》	8	160
	苏盛盘	IT 基础《计算机与网络基础与病毒防护》	4	80
	胡云峰	《python 面向对象程序设计》	6	120
	李能子	创意设计《配色设计与排版布局》	6	120
	李能子	网站开发《动态网页特效 css+js 基础》	4	80
	苏盛盘	视频制作《短视频制作进阶》	4	80
	胡云峰	程序开发《Pygame 游戏开发基础》（python 方向）	4	80
	胡云峰	程序开发《Linux 应用与管理》	2	40
				总课时（每班）：760

(二) 师资队伍情况

表 4 企业投入师资情况

序号	姓名	授课的课程
1	李能子	网站开发《静态网页设计 (HTML5)》创意设计《配色设计与排版布局》网站开发《动态网页特效 css+js 基础》《动态特效设计》
2	胡云峰	《python 面向对象程序设计》程序开发《Pygame 游戏开发基础》(python 方向)程序开发《Linux 应用与管理》
3	苏盛盘	视频制作《趣味创意短视频制作》IT 基础《计算机办公自动化》程序开发《趣味游戏编程》IT 基础《计算机与网络基础与病毒防护》视频制作《短视频制作进阶》
4	李锐浩	创意设计《设计基础 (PhotoShop)》创意设计《设计进阶 (PhotoShop)》创意设计《Illustrator 广告设计》

胡云峰	男	软件工程	9 年工作经验	具有分布式、高并发、高可用、大数据量的系统架构设计以及研发经验，负责过注册用户 800 万，日活 60 万的手机生活服务平台的架构设计与研发。同时具有扎实的技术功底，对 dubbo, spring cloud, ElasticSearch, k8s 等开源框架有较深的理解。曾在武汉希思普诺信息科技 (SYSPRO)，上海日立，等大型日企中担任 PL, PM 等，日语二级带领中国团队和日本团队对接项目，攻克项目难题，能遵循华为安全体系，代码安全，加密安全，设计安全
李能子	男	软件工程	9 年工作经验	曾在国内大型软件公司任职，曾组织开发了正艺装饰行业的 ERP，中纳国际互联网综合解决方案等系统产品，健康管理系统，具有丰富的开发经验。精通 Java 平台开发，熟悉 javaAPI 熟练使用 WebService Lucene Html5 Struts2, Mybatis Spring, SpringMvc hibernate 等 Java 开发技术框架。以及 MySQL Oracle 等数据库技术。
李锐浩	男	设计	4 年以上	曾在国内知名设计公司任职，曾参加多个行内公司的 Logo 设计，也服务过广东省众多餐饮店，服装店，美食店等实体店的招牌设计，具有丰富的平面和 ui 设计经验。精通 Photoshop, Illustrator 软件，熟悉 Flash 动画设计软件，熟练掌握线下物料设计，vi 设计，平面海报，易拉宝等平面设计，以及 app 界面，小程序，网页界面等 ui 设计。
苏盛盘	男	计算机应用	12 年工作经验	自 2009 年至今，一直从事中等职业教育、教学工作，先后担任过网络管理员、计算机教师、班主任、技能竞赛教练等职务，负责过计算机常规教学、技能竞赛培训、计算机等级考证辅导等工作，曾获 2013 年惠州市计算机竞赛优秀指导教师，具有丰富的教学与学生管理经验。

(三) 课堂教学与教学模式

课堂上课方式采用线下结合线上的授课方式，教学模式采用边讲边练的高效课堂模式：讲一个知识点和操作立刻让学生上机操作，并讲解错误示范分析以及学生操作常错的步骤，操作上有疑惑立刻解答

以及一对一的辅导，让学生以切实掌握所学知识为主。



图1 企业老师授课情况

（四）晚修晚辅

利用晚修时间，有针对性的进行小班晚辅导，尤其是基础跟接受能力偏弱的学生，一对一辅导是非常有效果的。



图2 企业老师晚修辅导情况

（五）晚辅导安排表

表5 企业老师晚修值班安排表

晚修值班					
	周一	周二	周三	周四	周日
刘慧	√			√	√
姚国花	√	√			√
李锐浩		√	√	√	
苏盛盘	√		√		√
胡云峰		√	√	√	

（六）学生部分学习成果展示

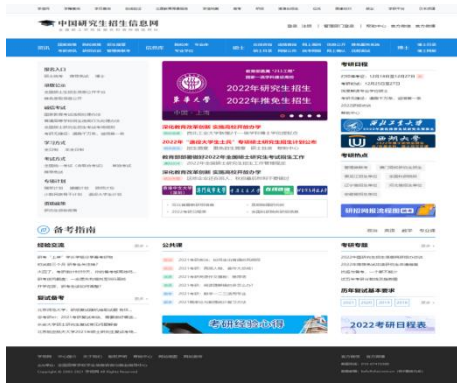


图3 静态网页制作成品



图4 AI项目：VIS设计项目



图5 全国新冠肺炎疫情大数据统计展示

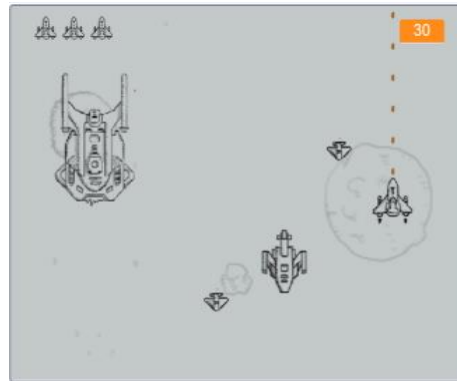
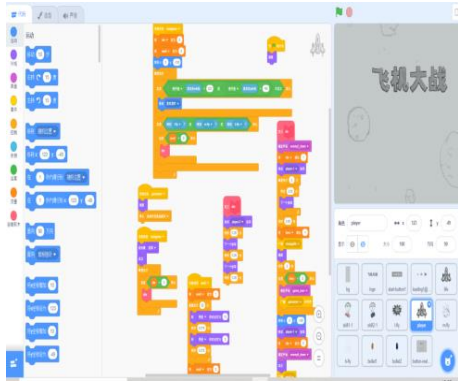


图 6 趣味编程游戏

(七) 项目/案例完成率

表 6 企业项目案例完成情况

青鸟助学海报(PS)			
	总人数	完成人数	完成率
一年级(22级)	109	105	96%
二年级(21级)	206	200	97%
VI 视觉识别系统(AI)			
	总人数	完成人数	完成率
二年级(21级)	206	180	87%
制作抗击新冠病毒小游戏(趣味编程)			
	总人数	完成人数	完成率
二年级(21级)	206	191	92%
超级玛丽游戏(趣味编程)			
	总人数	完成人数	完成率
二年级(21级)	206	170	82%
仿腾讯飞机大战(趣味编程)			
	总人数	完成人数	完成率
二年级(21级)	206	164	79%
刷爆朋友圈短视频(视频制作)			
	总人数	完成人数	完成率
一年级(22级)	109	98	89%
网红人气短视频(视频制作)			
	总人数	完成人数	完成率
一年级(22级)	109	94	86%
制作精彩炫酷照片集(视频制作)			
	总人数	完成人数	完成率
一年级(22级)	109	100	92%
静态中国疫情变化图(python设计)			
	总人数	完成人数	完成率

二年级 (21 级)	209	180	86%
换脸技术 (python 设计)			
	总人数	完成人数	完成率
二年级 (21 级)	209	150	71%
集市购物网站 (python 设计)			
	总人数	完成人数	完成率
二年级 (21 级)	209	198	94%
仿水珠 (动态特效设计)			
	总人数	完成人数	完成率
二年级 (21 级)	209	200	95%
中国研究生网站 (静态页面设计)			
	总人数	完成人数	完成率
二年级 (21 级)	209	168	81%

(八) 活动比赛

为了丰富在校学生学习生活,锻炼大家演讲能力和口头表达能力,增强学习气氛,给所有学生提供一个展现自我、提升自我的机会和舞台,北大青鸟各班特在举行“课前三分钟演讲”的活动。通过演讲练习,学生的表达能力和自信心得到提升,并得到家长的支持和认可。



图 7 开展比赛情况

(九) 第九届“北大青鸟杯”IT精英挑战赛

时光如水,岁月如梭,“北大青鸟杯”全国IT精英挑战赛已历时9届,回首过往8届比赛,千余企业真实项目从这里脱颖而出,数

以万计参赛学员受到企业高度认可，通过 IT 精英挑战赛，为学生提供
 一个展示自我、激发兴趣、检验学习成果的平台。同时也能展示班
 级学生技艺能力、精神风貌，体现学生综合素质。

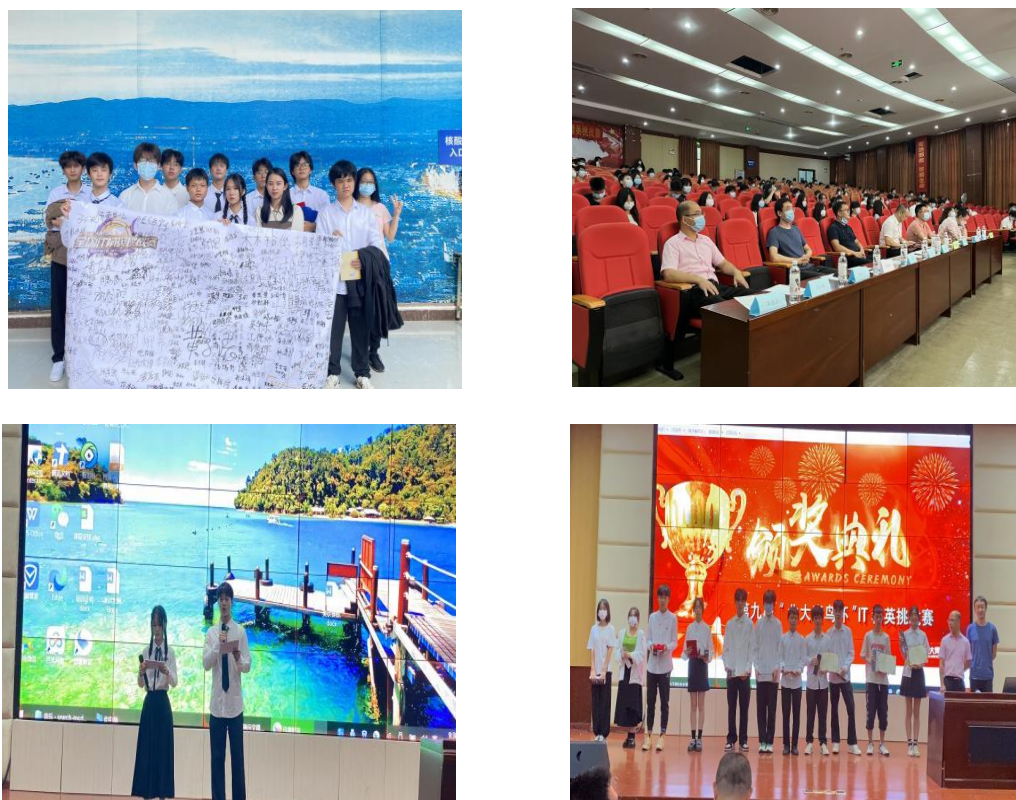


图 8 开展比赛情况



图 9 第九届 IT 精英挑战赛部分作品

(十) 北大青鸟奖学金颁奖典礼

一分耕耘一分收获，只有经历过磨练，方可体会破茧成蝶的快乐！

奖学金的评选是从“道德品质”、“学习能力”、“沟通与合作能力”、“习惯与技能”“活动参与热情”等方面综合评选，最终选出一等奖一名奖金 2000 元，二等奖 3 名奖金各 1000 元，三等奖 5 名奖金各 500 元。

表 7 北大青鸟奖学金评分标准

北大青鸟奖学金评分标准						
姓名	成绩班级前10名或进步50%者。(20分)	遵纪守法，服从学校管理，无严重违纪和违法行为。言行、仪表符合中专生行为规范。(20分)	珍视集体荣誉，维护集体利益，积极参加集体活动，为集体做出较多贡献。(20分)	积极参与学习活动，自觉完成作业。参加北大青鸟大型活动和比赛，有成果体现。(20分)	精神面貌积极向上，无不良嗜好，心理健康，人际关系健康和谐。(20分)	总分
黄庆灵	20	19	20	20	19	98
涂钰怡	20	20	19	20	19	98
胥靖	20	19	18	20	20	97
周柳希	20	19	18	20	19	96
邓清尹	20	19	19	19	18	95
吴华乐	20	18	18	18	19	93
林世宇	20	18	18	18	18	92
黄宴林	17	18	17	20	19	91
欧阳佳欣	20	18	18	16	18	90
戴佳佳	17	20	17	17	18	89
林嘉阳	19	18	17	17	17	88
杨媛玮	16	19	17	18	18	88
林洁淇	20	18	18	15	17	88
邱国煌	18	20	15	16	19	88
邢凯群	17	19	18	17	17	88



图 10 奖学金发放情况

(十一) 学生关怀

新型的师生关系是一种相互理解、相互尊重、相互促进的民主关系。老师不是居高下的“特权”人物，而应该像朋友一样，与学生平起平坐。课堂以外，老师适当参与学生的活动和生活中，如朋友一样交流，进行心灵的相互沟通与精神的彼此交融。



图 11 企业关怀学生情况

不定期查访学生宿舍，排查宿舍安全隐患，卫生，违禁品，大功率电器等。关心学生在校住宿情况，宿舍同学之间相处情况，慰问寝室人员有没有矛盾及生活不适，及时跟生活老师反馈相关问题。

北大青鸟班以教好专业技术为基础，以树立学生健康思想为目标，以线上互通为桥梁，努力营造良好的口碑，维护学校与家长的良好关系。班主任定期将学生在校表现剪辑成精彩视频发给家长，包括校园情况、新年祝福视频、晨读演讲、各种比赛的视频等，让家长了解孩子的学习和生活情况。让家长看到自己孩子的进步，逐步信任和支持学校的工作。

（十二）主题班会、职业素养课

主题班会课程内容主要有安全、礼仪、演讲、户外运动、短视频策划等多方面构成。职业素养班会有当众表达技巧（演讲）；短视频策划（方案构思、剧本构思、分镜头脚本设计）；影视鉴赏等课程。通过这些课程多方面的去培养学生的职业技能。有这些课程的辅助，学生们出色的完成了演讲比赛、班级礼仪风采视频拍摄等系列活动。

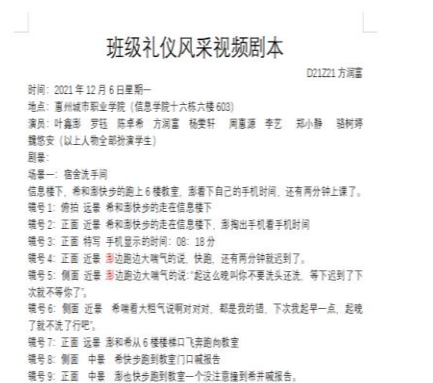


图 12 主题班会

五、合作助推企业发展情况

借助学校良好的校园环境和严谨的教学制度，及校区的知名效应，学生在学习的过程中不仅收获了专业知识，也得到了全面的成长。企业的竞争归根到底就是人才的竞争，只有源源不断的人才输入才能保持企业立于不败之地；借助于校企合作新平台，不仅缓解了企业的用人需求，注入了蓬勃生机，同时通过老师带教的形式增加了员工的

工作积极性及使命感，员工走向讲台，担负起教学职责，不仅锻炼了自我能力，更体现了自我价值，增强员工的企业归属感。

六、问题与展望

（一）主要问题

本企业对教师的培训有以下几个方面：1. 强调注重学生综合素质的培养；2. 要求严格遵守学校的规章制度，一切教学活动以不得损害学校利益为前提；3. 与学生、家长建立良好健康的关系。希望学校今后在学生培养过程中可以考虑加入部分企业文化宣导及企业历史等软性文化课程。

（二）合作展望

校企合作的未来，就是在企业发展与学校教学的双向合作中，建立起良好的沟通桥梁，不断完善相关制度，促进学校教学以及人才培养方面更有利于学校、企业、学生共同发展的需求。通过校企合作的平台，根据企业需要，本着学生自愿的原则组织一定数量的学生为企业定向培养、输送人才。通过安排学生到企业行业参观、实习，让学生了解企业，了解流程和操作规则、规章制度，培养企业意识，学习企业文化，体验企业生活，尽早为就业做好心理和技能准备。在此基础上，本着人才培养的目的，紧跟就业市场需求，企业参与学校专业方向教学计划的制订与教学方案的优化创新。

在未来合作模式中，更要充分利用校企合作的平台，致力打造一个“助力企业发展、优化学校教学、提升学生素质”的校企合作生态圈。我们坚信，在校方的正确引导下，学院和企业都将有着更为美好

的明天，学院的人才培养也将走向新的篇章！