

北京知诚社会组织众扶发展促进会 参与高等职业教育人才培养年度报告

---校企“双元”平台育人 夯实职业素质教育

北京培黎职业学院自2018年11月与北京知诚社会组织发展促进会签订校企合作协议书以来，双方持续开展“社会组织业财税管理”、“社会组织财务数据分析”、“社会组织内部风险控制”等职业能力项目培养，通过开展服务于北京地区社会组织的财税辅导、业务管理、综合平台数据清洗与分析等专业技术支持，大大提升了大数据与会计、金融服务与管理专业人才的职业综合素质，将专业职业人才的培养与推动北京地区社会组织发展、解决本地区社会组织存在的财税、管理问题和困难、促进首都社会组织健康发展作为校企“双元”平台育人的目标，让学生在实践项目中实现职业综合素质的培养和形成，也进一步实现了大数据与会计、金融服务与管理专业的职业教育时代性、适应性和社会效益。在2022年的校企合作中，经过双方努力在以下方面取得了一定的成绩：

一、增强专业人才培养方案的市场适应性

按照2022年颁布并实施的《职业教育法》要求以及《国家职业教育改革实施方案》《关于深化职业教育改革的若干意见》等文件规定，与校企合作单位及其平台所服务的单位共同梳理了专业人才的职业素质培养关键能力，并通过实践项目整合匹配职业综合素质的培养，开展“双元”平台资源的职业人才教育，打造以专业技能培养为核心构建“德、智、体、美、劳”五维的全面发展职业综合素质教育人才培养框架，有针对性形成专业人才培养的定位和目标。



图1 企业、社会组织领导座谈会



图2 企业、社会组织现场调研

二、调整个性化模块技能课程内容

校企共同修订专业技能课程的训练点体系,将单一专业技能个性化模块课程融入模拟实践项目的综合处理流程中。采用由企业提供相对完整的模拟实践项目,企业教师和校内专业教师共同指导学生完成单一模拟实践业务活动的训练,以培养学生职业综合素质。

表1 个性化课程调整对比表

原个性课程	调整后个性课程	对应职业素质
项目管理	项目运营与管理	业务执行规划
数据库应用基础	专业数字化平台实训	专业数据基础处理
财经营销管理	专业营销决策	专业知识灵活性
——	企业文化艺术初识	集体向心力
——	商务服务技能实训	职业亲和性
——	团队协作管理实务	分工协作关系

这样的个性化模块特色技能课程内容,不仅能有效提升专业技能点训练效果,

而且能在模拟实践业务活动中自然地教育和培养了学生的社会交往、文字表述、团队协作、心理调整等能力，较为全面、有效地塑造职业人才的上岗就业能力。

三、组织学生参与社会服务活动培养职业工匠精神

在充分分析新冠疫情防控风险并提前做好疫情突发情况处理应急预案的基础上,2021-2022 学年共组织学生参加了 5 次线下志愿服务和 4 次线上志愿服务,包括了 2 次规模相对较大的会务服务活动。



图 3 线上志愿服务活动的会场技术支持



图 4 现场志愿服务活动的拍摄工作



图5 参加社会组织会员大会的会务服务

学生虽然可以在校参与企业实践项目，但相比现场实际工作而言复杂性、多变性还存在较大距离，这就需要让学生真实地参与到企业正在开展的实际业务活动中。通过与企业教师及业务团队人员历经共同研究、相互协作、多次实验等环节，学生们学会了自己独立思考、相互学习、制定计划，直至完美地配合成功完成分配的服务任务，也能在此过程中真正了解业务进程、知晓关键环节、学到有效经验、更新专业技能，培养坚忍不拔、追求品质的工匠精神，同时获得职业的成就感。

四、做实“双师型”教师的职业能力提升

专业教师的专业技能水平是制约职业人才培养的关键因素，然而为专业教师提供专业岗位技术能力锻炼的机会的核心就是下企业实践。职业院校本身是不具备现实专业岗位的，需要通过校企合作的方式，让教师参与到合作企业的专业岗位工作中。

校内专业教师通过参与校企合作校外实践项目，不仅真实地完成了“双师型”教师的下企业实践训练要求，而且能在实际工作中与企业教师、业务团队共同开展国家、地方实时的政策、文件和操作规范学习，及时更新职业教师的专业知识和专业技能、改造专业课程的内容、调整专业技能的考评方式，真正打造出“有

用、有趣、有效”的三有课堂。

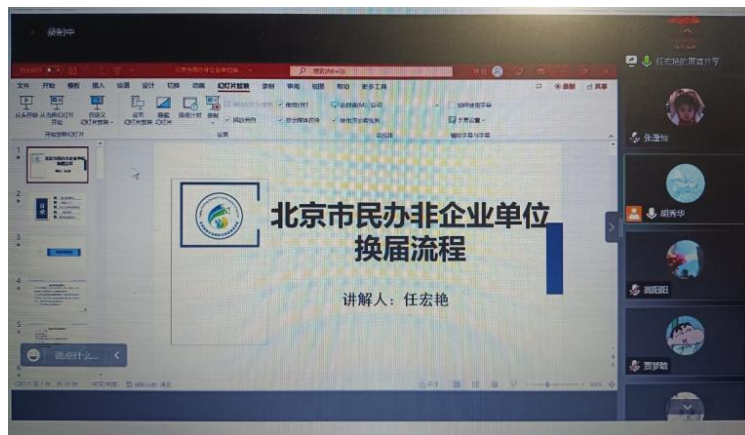


图6 校内教师参加社会组织专项业务服务政策学习

校内教师在与企业教师共同实践中也能相互弥补校企双方的科研、技能培训等方面的社会服务能力差异。2022年在“双元”平台育人过程中，校企双方师资共同线上开展了企业、社会组织内训和公开专题讲座10余场，共同参与撰写并公开出版发行了《全国学会财务会计知识手册》、《民办非营利养老服务机构财务规范指导手册》2本行业著作，将职业教育拓展到“学习型社会”建设中，大大扩大了职业教育的服务对象，助力了社会从业者职业素质的发展。



图7 校企教师参与撰写并公开出版发行的行业著作

2022年虽然受到了新冠疫情的影响，但是在校企双方共同努力下进一步提升了职业教育的适应性，提高了课程内容的有用性，夯实了职业人才的职业素质培养过程，实现了职业教育服务于当地社会经济发展的目标。