

蔚来（安徽）汽车有限公司企业年报

一、企业概况

蔚来是一家全球化的智能电动汽车公司，于2014年11月成立。蔚来致力于通过提供高性能的智能电动汽车与极致用户体验，为用户创造愉悦的生活方式。经过8年多的发展，蔚来已成为全球领先的高端智能电动汽车企业之一，并于2018年9月12日在美国纽交所（“NYSE”）上市。

2020年2月合肥市重大产业项目集中（云）签约仪式在合肥市江淮蔚来工厂举行，包括蔚来汽车中国总部项目在内的8个项目，总投资为1020亿元，标志着蔚来中国总部将正式落户安徽合肥，融资超百亿元。蔚来汽车中国总部项目包括：在合肥成立蔚来汽车中国总部，建立研发、销售、生产基地，打造以合肥为中心的中国总部运营体系。蔚来计划5年内将打造一个千亿产值的龙头企业，加速合肥新能源汽车集群发展，引领带动安徽新能源汽车产业进入全国第一方阵。

蔚来专注于核心技术的正向研发，目前已获得授权专利及已公开专利申请4700多件，同时建立了一套完整的包括电机、电控、电池包、智能网关、智能座舱、自动驾驶技术的独立研发体系。蔚来在上海、合肥、北京、圣何塞、慕尼黑以及牛津等地设立了研发与生产机构，并建设了完备的销售服务体系，覆盖全国超300个城市的用户。截至2022年7月31日，蔚来汽车累计交付量达到227949辆。

二、企业参与办学

蔚来深知作为国内新能源汽车的领跑者，人才是蔚来发展与提高竞争力必不可少的内在要素。蔚来与国内多所本科院校、高职院校开展深度校企合作，从技术研发到生产制造，从产品测试

到售后服务，与不同院校之间开展不同层次的合作关系，涵盖了蔚来汽车从前市场到后市场的方方面面。

“从人才培养为突破，行动于学生毕业前”。2021年8月蔚来和学校签署战略合作协议，充分发挥双方的资源优势，按照八个共同（共同投资、共同建设、共同招生、共同管理、共同培养、共建资源、共组师资、共享受成果等）的模式，五个中心（公司的人才储备中心、员工培训中心，学校的生产性实训中心、师资培训中心、科技成果转化中心等）的目标，共建混合所有制蔚来汽车产业学院，打造产教融合新特色，探索新能源与智能网联汽车全产业链人才培养新模式。

三、企业资源投入

蔚来汽车专门成立校企合作事业部门，对接各大院校，结合合作院校特点，按照“一校一策”的方案资源投入进行设计与规划。

（一）教学设备交付使用。2022年9月蔚来汽车交付蔚来ES6和ES8各一辆，用于学生的实训教学，并配备有通用和专用工具。

（二）教学资源开发共享。学校选派8名专业骨干教师参与蔚来校企合作教师建设，共11个篇章，26个任务，作为蔚来校企合作统一教材面向其他院合作院校共享开放。

（三）教学师资队伍培养。采取“学生技能认证，校企双导师培养”的模式，共同确保蔚来的技术迭代与人才供给。学校2022年选派8名专业骨干教师赴上海蔚来总部进行师资认证培训。

（四）技术人才订单培养。订单培养班学生进入蔚来实习就业，蔚来提供专属的晋升、培训、提级通道，对订单班学生进行投入与全方位的培养。

四、企业参与教育教学改革

自与蔚来汽车签订共建产业学院战略合作协议以来，校企双

方就专业建设、课程建设、实训基地建设、学生培养等方面进行改革创新。

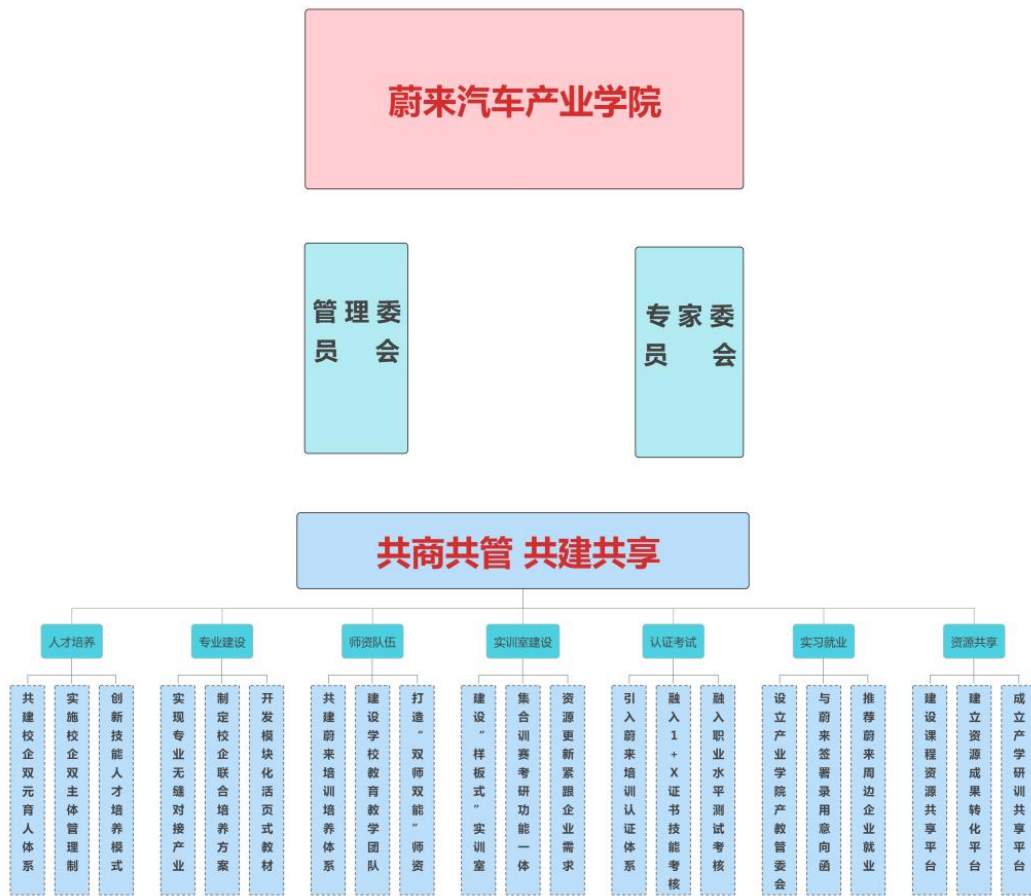


图-37 校企双方共商共管 共建共享架构

（一）专业建设。蔚来汽车是现今国内新能源汽车行业的领头羊，汽车工程学院是合肥职业技术学院的工科专业的摇篮，双方强强联合对“新能源汽车技术专业”的专业人才培养方案进行了修订。并对订单班课程进行了分模块分类别进行课程设置，明确了授课内容、课时分配、授课计划等内容。为提高学校教师的教学质量，提高教师对蔚来汽车技术的掌握程度，蔚来为校内教师提供师资培训，所有参训老师按照“理论知识+专业技能”的综合考评方式，分等级授予蔚来师资认证，帮助教师从理论知识到动手实践全方位掌握蔚来的关键技术，更好地为学生传授知识与技能。

（二）课程建设

蔚来在课程建设方面将新能源技术专业的课程分为11个篇章，26个任务，由学校骨干教师和蔚来企业工程师共同编写校企合作教材，并作为蔚来校企合作统一教材面向其他院校合作院校开放，课程内容涵盖新能源汽车全部的知识内容，并针对蔚来的车辆编写了实训手册，配套有教学课件和操作视频，更生动形象地让学生理解和掌握实训过程中的每一个环节和步骤。除此之外，蔚来在课程中还加入了“企业大咖进课堂”的环节，定期邀请企业内部的高管与学生进行互动，提高学生对专业的认可度、对蔚来的认可度，解答学生的困惑。这也从侧面对专业的发展提供了帮助。

（三）实训基地建设

2022年9月30日举行了“蔚来汽车产业学院教学用车交付仪式”，蔚来汽车交付蔚来ES6和ES8各一辆，用于学生的实训教学，并配备有通用和专用工具。

作为合作方，学校计划将在新能源汽车实训基地建设蔚来汽车产业学院实训中心，分为理论教学区——用于课本教学和理论教学、实操教学区——用于实车教学和实训台架以及存放相关工具、教学辅助区——用于教师准备和教学物资储存、其他区域——用于产业学院工作人员办公休息等，教学配备实训车间、厂房、配套工具等。

（四）学生培养

在学生培养方面，蔚来与汽车工程学院合办“蔚来汽车订单班”，订单班分为两个方向，分别是“售后服务”和“工业化”，两个方向由学生自主选择，培养侧重点不同，有两套培养体系。

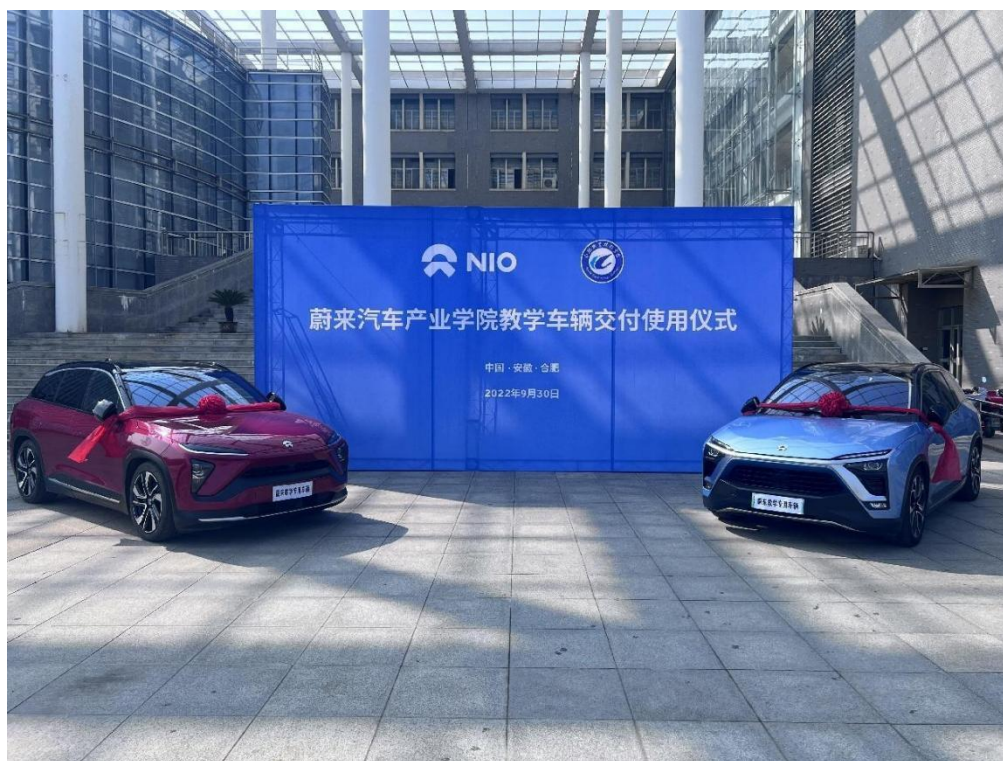


图- 38 蔚来汽车产业学院教学车辆交付使用仪式

售后服务主要供职于汽车后市场，对学生采取理论加实践配套蔚来职业能力认证的培养方式，让学生在走出校门之前就考取蔚来认可的职业资质，包括但不限于低压电工证、特种设备操作证等，并取得蔚来的技能等级认证，确保所有订单班学生“毕业即就业，就业即上岗，上岗即合格”。同时对学生采取双导师制，在校内由学校教师进行专业教学，分批次分地区让学生深入售后服务一线，配备企业导师，学生成绩由在校教师和企业导师共同打分确定。

工业化偏重于生产制造，对学生采取以工厂参观为引导、实践操作为核心、提高技术为目标的培养方式。开班前带领学生参观蔚来F1和F2工厂，深入工厂一线了解自身岗位所需要的知识与技能，与一线员工深入交流，同样配备企业导师，在学校由校内老师和企业大咖进行理论知识的讲授，定期到生产一线进行学习与操作，达到生产一线所要求的技能等级，取得蔚来认证。

所有蔚来订单班学生在入职蔚来之后，全部采取“蓝领管培

生”的职业发展道路，培训、晋升、福利待遇等优于社会招聘人员。



图-39 蔚来订单班学生入职蔚来

目前第一届蔚来校企合作订单班的学生共65人，已经完成全部学习内容奔赴工作岗位，留职率为100%，岗位认可满意度100%。

五、助推企业发展

新能源汽车作为国内新兴的产业，同时作为合肥市重点产业，在助力地方发展方面有重要的地位和作用。学校与蔚来汽车合作，预计每年为蔚来输送高质量高水平人才50—100人，涵盖生产制造、售后服务、研发测试等多方面。在蔚来产业学院设立了培训中心和能力认证中心，为蔚来的售后服务人员的能力大比武等比赛提供了场地设备支持和人员支持。产业学院设立车辆测试部门，以职院驾校场地为基础为蔚来提供车辆测试场所。为引领新能源汽车技术的发展，产业学院组建由校内骨干教师、科研人员与蔚来内部工程师共同组成的科研团队，对新能源汽车电池、电机、电控、智能辅助驾驶、人机交互、主被动安全等多方面进行技术

开发和技术更新。以切身行动助推企业发展。

六、问题与展望

把握时代机遇，进一步增强企业自身实力为城市的经济建设发展服务，特别是服务于合肥市重点产业集群，确保产业学院向更高层次的发展迈进。

与学校共同优化整合现有的专业实训和实习资源，充分利用现有资源，促进蔚来汽车产业学院规模化发展的内在需求。

推进校企合作的外延与“双师型”教师的内涵建设同步进行，加强教师队伍的培训，完善企业对校内教师的认证制度，逐步建立“双师+企业认证”的师资认证制度，加大师资培训的频次和力度，提升校企合作可持续发展能力的核心需求。

企业进一步参与学院内部其他专业的专业教学计划的制定并大范围实施“双导师”制的教学模式，把校企合作向纵深推荐。